

ТЕХНИЧЕСКИЙ ПЛАН

здания

(вид объекта недвижимости, в отношении которого подготовлен технический план, в
родительном падеже)

Общие сведения о кадастровых работах

1. Технический план подготовлен в результате выполнения кадастровых работ в связи с: изменением сведений о площади, планировке и местоположении здания с кадастровым номером 21:01:010208:242

2. Сведения о заказчике кадастровых работ

АУ "ТЕАТР ЮНОГО ЗРИТЕЛЯ ИМ. М. СЕСПЕЛЯ" МИНКУЛЬТУРЫ ЧУВАШИИ, ИНН: 2128020251, ОГРН: 1022101144230

3. Сведения о кадастровом инженерере

Фамилия, имя, отчество (*при наличии отчества*) Павлова Елена Сергеевна

Страховой номер индивидуального лицевого счета 02581134024

№ регистрации в государственном реестре лиц, осуществляющих кадастровую деятельность 22189

Контактный телефон (8352)570307

Почтовый адрес и адрес электронной почты, по которым осуществляется связь с кадастровым инженером 428020, Чувашская Республика, г. Чебоксары, пер. Бабушкина, дом 8, chuvti@mail.ru

Наименование саморегулируемой организации кадастровых инженеров, членом которой является кадастровый инженер "Ассоциация кадастровых инженеров Поволжья" (уникальный реестровый номер кадастрового инженера в реестре членов СРО КИ №1509) Сведения Саморегулируемой организации "Ассоциация кадастровых инженеров Поволжья" (уникальный номер реестровой записи №009)

Сокращенное наименование юридического лица, если кадастровый инженер является работником юридического лица БУ "Чуваштехинвентаризация" Минюста Чувашии, 428020, Чувашская Республика, г. Чебоксары, пер. Бабушкина, дом 8

№ и дата заключения договора на выполнение кадастровых работ КЮ/112 15.11.2019

Дата подготовки технического плана (число, месяц, год) 24.12.2019 г.

Исходные данные

1. Перечень документов, использованных при подготовке технического плана

№ п/п	Наименование документа	Реквизиты документа
1	2	3
1	Декларация об объекте недвижимости	№б/н от 23.12.2019, выдан Николаева Елена Васильевна
2	Приказ о назначении Николаевой Е.В.	№03-08/227 от 04.10.2016, выдан Министерство культуры, по делам национальностей и архивного дела Чувашской Республики
3	Выписка из Единого государственного реестра недвижимости о переходе прав на объект недвижимости	№99/2019/304126469 от 20.12.2019, выдан ФГИС ЕГРН
4	Выписка из Единого государственного реестра недвижимости об объекте недвижимости	№99/2019/298290384 от 01.12.2019, выдан ФГИС ЕГРН
5	Выписка из Единого государственного реестра недвижимости об объекте недвижимости	№99/2019/298290820 от 01.12.2019, выдан ФГИС ЕГРН
6	Проектная документация здания	№028-19-К-АР от 31.01.2019, выдан ООО "ПРОЕКТНО-СМЕТНОЕ БЮРО"
7	Копия технического отчета по созданию и восстановлению ОМС	№17/04667 от 05.05.2017, выдан Управление Федеральной службы государственной регистрации, кадастра и картографии по Чувашской Республике

2. Сведения о геодезической основе, использованной при подготовке технического плана Система координат МСК-21, зона 1

№ п/п	Название пункта и тип знака геодезической сети	Класс геодезической сети	Координаты, м		Сведения о состоянии на 10.12.2019.		
			X	Y	наружного знака пункта	центра пункта	марки
1	2	3	4	5	6	7	8
1	Пункт ОМС, ОМЗ 310	2	40814 8.07	122665 8.65	не обнаружен	сохранился	сохранился
2	Пункт ОМС, ОМЗ 311	2	40814 4.54	122659 5.99	не обнаружен	сохранился	сохранился
3	Пункт ОМС, ОМЗ 312	2	40810 4.49	122650 8.02	не обнаружен	сохранился	сохранился

3. Сведения о средствах измерений

№ п/п	Наименование прибора (инструмента, аппаратуры)	Сведения об утверждении типа средств измерений	Реквизиты свидетельства о поверке прибора (инструмента, аппаратуры)
1	2	3	4
1	GNSS-приемник спутниковый геодезический многочастотный Javad; TRIUMPH-1 заводской номер 08388	us.c.27.002.a №34589, 19.12.2018 г.	Свидетельство о поверке № 03844199 выдано 27.03.2019г., действительно до 28.03.2020г.

2	GNSS-приемник спутниковый геодезический многочастотный Javad; TRIUMPH-1 заводской номер 08329	us.c.27.002.a №34589, 19.12.2018 г.	Свидетельство о поверке № 03843199 выдано 27.03.2019г., действительно до 28.03.2020г.
3	Дальномер лазерный Leica DISTO D510	№51030 от 11.06.2013г, 06.06.2018 г.	Свидетельство о поверке №1/10520 выдано 04.09.2019г., действительно до 03.09.2020г.

4. Сведения об объекте (объектах) недвижимости, из которого (которых) был образован объект недвижимости

№ п/п	Кадастровый номер
1	2
1	–

5. Сведения о помещениях, машино-местах, расположенных в здании, сооружении

5.1. Сведения о помещениях, расположенных в здании, сооружении

№ п/п	Кадастровый номер помещения
1	2
1	–

5.2. Сведения о машино-местах, расположенных в здании, сооружении

№ п/п	Кадастровый номер машино-места
1	2
1	–

6. Сведения об объектах недвижимости, входящих в состав единого недвижимого комплекса

№ п/п	Вид объекта недвижимости, входящего в состав единого недвижимого комплекса	Кадастровый номер
1	2	3
–	–	–

:ОКС1(2)	23	Метод спутниковых геодезических измерений (определений)
–	–	–
:ОКС1(3)	41	Метод спутниковых геодезических измерений (определений)
:ОКС1(3)	42	Метод спутниковых геодезических измерений (определений)
:ОКС1(3)	43	Метод спутниковых геодезических измерений (определений)
:ОКС1(3)	44	Метод спутниковых геодезических измерений (определений)
:ОКС1(3)	45	Метод спутниковых геодезических измерений (определений)
:ОКС1(3)	46	Метод спутниковых геодезических измерений (определений)
:ОКС1(3)	47	Метод спутниковых геодезических измерений (определений)
:ОКС1(3)	48	Метод спутниковых геодезических измерений (определений)
:ОКС1(3)	49	Метод спутниковых геодезических измерений (определений)
:ОКС1(3)	50	Метод спутниковых геодезических измерений (определений)
:ОКС1(3)	51	Метод спутниковых геодезических измерений (определений)
:ОКС1(3)	52	Метод спутниковых геодезических измерений (определений)
:ОКС1(3)	53	Метод спутниковых геодезических измерений (определений)
:ОКС1(3)	54	Метод спутниковых геодезических измерений (определений)
:ОКС1(3)	55	Метод спутниковых геодезических измерений (определений)
:ОКС1(3)	56	Метод спутниковых геодезических измерений (определений)
:ОКС1(3)	57	Метод спутниковых геодезических измерений (определений)
:ОКС1(3)	58	Метод спутниковых геодезических измерений (определений)
:ОКС1(3)	59	Метод спутниковых геодезических измерений (определений)
:ОКС1(3)	60	Метод спутниковых геодезических измерений (определений)
:ОКС1(3)	61	Метод спутниковых геодезических измерений (определений)
:ОКС1(3)	62	Метод спутниковых геодезических измерений (определений)
:ОКС1(3)	41	Метод спутниковых геодезических измерений (определений)

2. Точность определения координат характерных точек контура объекта недвижимости

Номер контура	Номера характерных точек контура	Формулы, примененные для расчета средней квадратической погрешности определения координат характерных точек контура (M_t), м
1	2	3
:ОКС1(1)	1	$M_t = \sqrt{(0.07^2 + 0.07^2)} = 0.10$
:ОКС1(1)	2	$M_t = \sqrt{(0.07^2 + 0.07^2)} = 0.10$
:ОКС1(1)	3	$M_t = \sqrt{(0.07^2 + 0.07^2)} = 0.10$
:ОКС1(1)	4	$M_t = \sqrt{(0.07^2 + 0.07^2)} = 0.10$
:ОКС1(1)	5	$M_t = \sqrt{(0.07^2 + 0.07^2)} = 0.10$
:ОКС1(1)	6	$M_t = \sqrt{(0.07^2 + 0.07^2)} = 0.10$
:ОКС1(1)	7	$M_t = \sqrt{(0.07^2 + 0.07^2)} = 0.10$
:ОКС1(1)	8	$M_t = \sqrt{(0.07^2 + 0.07^2)} = 0.10$
:ОКС1(1)	9	$M_t = \sqrt{(0.07^2 + 0.07^2)} = 0.10$
:ОКС1(1)	10	$M_t = \sqrt{(0.07^2 + 0.07^2)} = 0.10$
:ОКС1(1)	11	$M_t = \sqrt{(0.07^2 + 0.07^2)} = 0.10$
:ОКС1(1)	12	$M_t = \sqrt{(0.07^2 + 0.07^2)} = 0.10$
:ОКС1(1)	13	$M_t = \sqrt{(0.07^2 + 0.07^2)} = 0.10$
:ОКС1(1)	14	$M_t = \sqrt{(0.07^2 + 0.07^2)} = 0.10$
:ОКС1(1)	15	$M_t = \sqrt{(0.07^2 + 0.07^2)} = 0.10$
:ОКС1(1)	16	$M_t = \sqrt{(0.07^2 + 0.07^2)} = 0.10$
:ОКС1(1)	17	$M_t = \sqrt{(0.07^2 + 0.07^2)} = 0.10$
:ОКС1(1)	18	$M_t = \sqrt{(0.07^2 + 0.07^2)} = 0.10$
:ОКС1(1)	19	$M_t = \sqrt{(0.07^2 + 0.07^2)} = 0.10$

:OKC1(1)	20	$Mt=\sqrt{(0.07^2+0.07^2)}=0.10$
:OKC1(1)	21	$Mt=\sqrt{(0.07^2+0.07^2)}=0.10$
:OKC1(1)	22	$Mt=\sqrt{(0.07^2+0.07^2)}=0.10$
-	-	-
:OKC1(2)	23	$Mt=\sqrt{(0.07^2+0.07^2)}=0.10$
:OKC1(2)	24	$Mt=\sqrt{(0.07^2+0.07^2)}=0.10$
:OKC1(2)	25	$Mt=\sqrt{(0.07^2+0.07^2)}=0.10$
:OKC1(2)	26	$Mt=\sqrt{(0.07^2+0.07^2)}=0.10$
:OKC1(2)	27	$Mt=\sqrt{(0.07^2+0.07^2)}=0.10$
:OKC1(2)	28	$Mt=\sqrt{(0.07^2+0.07^2)}=0.10$
:OKC1(2)	29	$Mt=\sqrt{(0.07^2+0.07^2)}=0.10$
:OKC1(2)	30	$Mt=\sqrt{(0.07^2+0.07^2)}=0.10$
:OKC1(2)	31	$Mt=\sqrt{(0.07^2+0.07^2)}=0.10$
:OKC1(2)	32	$Mt=\sqrt{(0.07^2+0.07^2)}=0.10$
:OKC1(2)	33	$Mt=\sqrt{(0.07^2+0.07^2)}=0.10$
:OKC1(2)	34	$Mt=\sqrt{(0.07^2+0.07^2)}=0.10$
:OKC1(2)	35	$Mt=\sqrt{(0.07^2+0.07^2)}=0.10$
:OKC1(2)	36	$Mt=\sqrt{(0.07^2+0.07^2)}=0.10$
:OKC1(2)	37	$Mt=\sqrt{(0.07^2+0.07^2)}=0.10$
:OKC1(2)	38	$Mt=\sqrt{(0.07^2+0.07^2)}=0.10$
:OKC1(2)	39	$Mt=\sqrt{(0.07^2+0.07^2)}=0.10$
:OKC1(2)	40	$Mt=\sqrt{(0.07^2+0.07^2)}=0.10$
-	-	-
:OKC1(3)	41	$Mt=\sqrt{(0.07^2+0.07^2)}=0.10$
:OKC1(3)	42	$Mt=\sqrt{(0.07^2+0.07^2)}=0.10$
:OKC1(3)	43	$Mt=\sqrt{(0.07^2+0.07^2)}=0.10$
:OKC1(3)	44	$Mt=\sqrt{(0.07^2+0.07^2)}=0.10$
:OKC1(3)	45	$Mt=\sqrt{(0.07^2+0.07^2)}=0.10$
:OKC1(3)	46	$Mt=\sqrt{(0.07^2+0.07^2)}=0.10$
:OKC1(3)	47	$Mt=\sqrt{(0.07^2+0.07^2)}=0.10$
:OKC1(3)	48	$Mt=\sqrt{(0.07^2+0.07^2)}=0.10$
:OKC1(3)	49	$Mt=\sqrt{(0.07^2+0.07^2)}=0.10$
:OKC1(3)	50	$Mt=\sqrt{(0.07^2+0.07^2)}=0.10$
:OKC1(3)	51	$Mt=\sqrt{(0.07^2+0.07^2)}=0.10$
:OKC1(3)	52	$Mt=\sqrt{(0.07^2+0.07^2)}=0.10$
:OKC1(3)	53	$Mt=\sqrt{(0.07^2+0.07^2)}=0.10$
:OKC1(3)	54	$Mt=\sqrt{(0.07^2+0.07^2)}=0.10$
:OKC1(3)	55	$Mt=\sqrt{(0.07^2+0.07^2)}=0.10$
:OKC1(3)	56	$Mt=\sqrt{(0.07^2+0.07^2)}=0.10$
:OKC1(3)	57	$Mt=\sqrt{(0.07^2+0.07^2)}=0.10$
:OKC1(3)	58	$Mt=\sqrt{(0.07^2+0.07^2)}=0.10$
:OKC1(3)	59	$Mt=\sqrt{(0.07^2+0.07^2)}=0.10$
:OKC1(3)	60	$Mt=\sqrt{(0.07^2+0.07^2)}=0.10$
:OKC1(3)	61	$Mt=\sqrt{(0.07^2+0.07^2)}=0.10$
:OKC1(3)	62	$Mt=\sqrt{(0.07^2+0.07^2)}=0.10$

3. Точность определения координат характерных точек контура части (частей) объекта недвижимости

Номер контура	Номера характерных точек	Учетный номер или обозначение части	Формулы, примененные для расчета средней квадратической погрешности определения координат характерных
---------------	--------------------------	-------------------------------------	---

	контура		точек контура (M _i), м
1	2	3	4
-	-	-	-

Описание местоположения объекта недвижимости

1. Описание местоположения здания, сооружения, объекта незавершенного строительства на земельном участке

1.1. Сведения о характерных точках контура объекта недвижимости

Зона № МСК-21, зона 1

Номер контура	Номера характерных точек контура	Координаты, м		R, м	Средняя квадратическая погрешность определения координат характерных точек контура (M _t), м	Тип контура	Глубина, высота, м	
		X	Y				H ₁	H ₂
1	2	3	4	5	6	7	8	9
:ОКС1(1)	1	409819.25	1228667.34	–	0.10	Наземный	–	–
:ОКС1(1)	2	409823.96	1228677.51	–	0.10	Наземный	–	–
:ОКС1(1)	3	409824.04	1228678.04	–	0.10	Наземный	–	–
:ОКС1(1)	4	409824.03	1228678.56	–	0.10	Наземный	–	–
:ОКС1(1)	5	409823.87	1228679.06	–	0.10	Наземный	–	–
:ОКС1(1)	6	409823.68	1228679.42	–	0.10	Наземный	–	–
:ОКС1(1)	7	409816.94	1228683.31	–	0.10	Наземный	–	–
:ОКС1(1)	8	409830.65	1228708.76	–	0.10	Наземный	–	–
:ОКС1(1)	9	409832.66	1228707.69	–	0.10	Наземный	–	–
:ОКС1(1)	10	409833.08	1228708.47	–	0.10	Наземный	–	–
:ОКС1(1)	11	409785.11	1228734.23	–	0.10	Наземный	–	–
:ОКС1(1)	12	409773.30	1228712.31	–	0.10	Наземный	–	–
:ОКС1(1)	13	409791.83	1228702.14	–	0.10	Наземный	–	–
:ОКС1(1)	14	409783.69	1228687.17	–	0.10	Наземный	–	–
:ОКС1(1)	15	409780.74	1228688.73	–	0.10	Наземный	–	–
:ОКС1(1)	16	409777.60	1228682.77	–	0.10	Наземный	–	–

:OKC1(1)	17	409788.92	1228676.80	-	0.10	Наземный	-
:OKC1(1)	18	409790.71	1228679.78	-	0.10	Наземный	-
:OKC1(1)	19	409799.30	1228675.10	-	0.10	Наземный	-
:OKC1(1)	20	409799.71	1228675.84	-	0.10	Наземный	-
:OKC1(1)	21	409799.43	1228675.99	-	0.10	Наземный	-
:OKC1(1)	22	409800.33	1228677.65	-	0.10	Наземный	-
:OKC1(1)	1	409819.25	1228667.34	-	0.10	Наземный	-
-	-	-	-	-	-	-	-
:OKC1(2)	23	409808.39	1228673.26	-	0.10	Подземный	-
:OKC1(2)	24	409814.62	1228684.65	-	0.10	Подземный	-
:OKC1(2)	25	409807.15	1228688.72	-	0.10	Подземный	-
:OKC1(2)	26	409818.27	1228709.05	-	0.10	Подземный	-
:OKC1(2)	27	409823.47	1228706.25	-	0.10	Подземный	-
:OKC1(2)	28	409826.59	1228711.96	-	0.10	Подземный	-
:OKC1(2)	29	409807.12	1228722.41	-	0.10	Подземный	-
:OKC1(2)	30	409795.21	1228700.29	-	0.10	Подземный	-
:OKC1(2)	31	409794.68	1228700.57	-	0.10	Подземный	-
:OKC1(2)	32	409789.70	1228691.13	-	0.10	Подземный	-
:OKC1(2)	33	409782.05	1228695.16	-	0.10	Подземный	-
:OKC1(2)	34	409780.32	1228691.89	-	0.10	Подземный	-
:OKC1(2)	35	409787.98	1228687.85	-	0.10	Подземный	-
:OKC1(2)	36	409786.48	1228685.02	-	0.10	Подземный	-
:OKC1(2)	37	409794.39	1228680.91	-	0.10	Подземный	-
:OKC1(2)	38	409793.06	1228678.51	-	0.10	Подземный	-
:OKC1(2)	39	409799.30	1228675.10	-	0.10	Подземный	-
:OKC1(2)	40	409800.61	1228677.50	-	0.10	Подземный	-

:ОКС1(2)	23	409808.39	1228673.26	—	0.10	Подземный	—	—
—	—	—	—	—	—	—	—	—
:ОКС1(3)	41	409819.25	1228667.34	—	0.10	Надземный	—	—
:ОКС1(3)	42	409823.96	1228677.51	—	0.10	Надземный	—	—
:ОКС1(3)	43	409824.04	1228678.04	—	0.10	Надземный	—	—
:ОКС1(3)	44	409824.03	1228678.56	—	0.10	Надземный	—	—
:ОКС1(3)	45	409823.87	1228679.06	—	0.10	Надземный	—	—
:ОКС1(3)	46	409823.68	1228679.42	—	0.10	Надземный	—	—
:ОКС1(3)	47	409816.94	1228683.31	—	0.10	Надземный	—	—
:ОКС1(3)	48	409830.65	1228708.76	—	0.10	Надземный	—	—
:ОКС1(3)	49	409832.66	1228707.69	—	0.10	Надземный	—	—
:ОКС1(3)	50	409833.08	1228708.47	—	0.10	Надземный	—	—
:ОКС1(3)	51	409785.11	1228734.23	—	0.10	Надземный	—	—
:ОКС1(3)	52	409773.30	1228712.31	—	0.10	Надземный	—	—
:ОКС1(3)	53	409794.68	1228700.57	—	0.10	Надземный	—	—
:ОКС1(3)	54	409786.76	1228685.55	—	0.10	Надземный	—	—
:ОКС1(3)	55	409780.74	1228688.73	—	0.10	Надземный	—	—
:ОКС1(3)	56	409777.60	1228682.77	—	0.10	Надземный	—	—
:ОКС1(3)	57	409788.92	1228676.80	—	0.10	Надземный	—	—
:ОКС1(3)	58	409790.71	1228679.78	—	0.10	Надземный	—	—
:ОКС1(3)	59	409799.30	1228675.10	—	0.10	Надземный	—	—
:ОКС1(3)	60	409799.71	1228675.84	—	0.10	Надземный	—	—
:ОКС1(3)	61	409799.43	1228675.99	—	0.10	Надземный	—	—
:ОКС1(3)	62	409800.33	1228677.65	—	0.10	Надземный	—	—
:ОКС1(3)	41	409819.25	1228667.34	—	0.10	Надземный	—	—

1.2. Сведения о предельных глубине и высоте конструктивных элементов объекта недвижимости

Предельная глубина конструктивных элементов объекта недвижимости, м	–
Предельная высота конструктивных элементов объекта недвижимости, м	–

1.3. Сведения о характерных точках пересечения контура объекта недвижимости с контуром (контурами) иных зданий, сооружений, объектов незавершенного строительства

Зона № –

Номер контура	Номера характерных точек контура	Координаты, м		Средняя квадратическая погрешность определения координат характерных точек контура (M_t), м	Тип контура	Глубина, высота, м		Кадастровый номер
		X	Y			H ₁	H ₂	
1	2	3	4	5	6	7	8	9
–	–	–	–	–	–	–	–	–

2. Описание местоположения машино-места

Обозначение машино-места (номер) –

2.1. Сведения о расстояниях

2.1.1. Сведения о расстояниях от специальных меток до характерных точек границ машино-места

№ п/п специальной метки	№ п/п характерной точки границы машино-места	Расстояние, м
1	2	3
–	–	–

2.1.2. Сведения о расстояниях между характерными точками границ машино-места

N п/п характерной точки границы машино-места	N п/п характерной точки границы машино-места	Расстояние, м
1	2	3
–	–	–

2.2. Сведения о координатах специальных меток

N п/п специальной метки	Координаты, м		Средняя квадратическая погрешность определения координат (M_t), м
	X	Y	
1	2	3	4
–	–	–	–

2.3. Сведения о характерных точках границ помещения, в котором расположено машино-место

Номера характерных точек границ помещения	Координаты, м		Средняя квадратическая погрешность определения координат характерных точек (M_t), м
	X	Y	
1	2	3	4
–	–	–	–

Характеристики объекта недвижимости

№ п/п	Наименование характеристики	Значение характеристики
1	2	3
1	Вид объекта недвижимости	Здание
2	Кадастровый номер объекта недвижимости	21:01:010208:242
3	Ранее присвоенный государственный учетный номер объекта недвижимости (кадастровый, инвентарный или условный номер)	–
	Кадастровый номер исходного объекта недвижимости	–
4	Кадастровый номер земельного участка (земельных участков), в пределах которого (которых) расположен объект недвижимости	21:01:010208:12
5	Номер кадастрового квартала (кадастровых кварталов), в пределах которого (которых) расположен объект недвижимости	21:01:010208
6	Кадастровый номер иного объекта недвижимости, в пределах (в составе) которого расположен объект недвижимости	–
	Номер, тип этажа (этажей), на котором (которых) расположено помещение	–
	Номер, тип этажа, на котором расположено машино-место	–
	Обозначение (номер) помещения, машино-места на поэтажном плане	–
7	Адрес объекта недвижимости	Чувашская Республика - Чувашия, Чебоксары г, Московский пр-кт, 33/9 д
	Дата последнего обновления записи в государственном адресном реестре	21.01.2019
	Местоположение объекта недвижимости	–
	Дополнение местоположения объекта недвижимости	–
8	Назначение объекта недвижимости	Нежилое
	Проектируемое назначение объекта незавершенного строительства	–
9	Наименование объекта недвижимости	Трехэтажное панельно-кирпичное здание с подвалом из железобетонных блоков, трехэтажным пристроем, кирпичным тамбуром
10	Количество этажей объекта недвижимости	4
	в том числе подземных	1
11	Материал наружных стен здания	Смешанные
12	Год ввода объекта недвижимости в эксплуатацию по завершении его	–

	строительства	
	Год завершения строительства объекта недвижимости	1973
13	Площадь объекта недвижимости (P), м2	3984.9
14	Вид (виды) разрешенного использования объекта недвижимости	—
15	Основная характеристика сооружения и ее значение	—
	Основная характеристика объекта незавершенного строительства и ее проектируемое значение	—
16	Степень готовности объекта незавершенного строительства, %	—
17	Сведения о включении объекта недвижимости в единый государственный реестр объектов культурного наследия (памятников истории и культуры) народов Российской Федерации	—
	Регистрационный номер, вид и наименование объекта недвижимости в едином государственном реестре объектов культурного наследия (памятников истории и культуры) народов Российской Федерации либо регистрационный номер учетной карты объекта, представляющего собой историко-культурную ценность, вид и наименование выявленного объекта культурного наследия	—
	Реквизиты решений Правительства Российской Федерации, органов охраны объектов культурного наследия о включении объекта недвижимости в единый государственный реестр объектов культурного наследия (памятников истории и культуры) народов Российской Федерации либо об отнесении объекта недвижимости к выявленным объектам культурного наследия, подлежащим государственной охране	—
	Реквизиты документа, на основании которого установлены требования к сохранению, содержанию и использованию объектов культурного наследия (памятников истории и культуры) народов Российской Федерации, требования к обеспечению доступа к таким объектам либо выявленного объекта культурного наследия	—

Заключение кадастрового инженера

Технический план подготовлен в результате выполнения кадастровых работ в связи с изменением сведений о площади, планировке и местоположении здания с кадастровым номером 21:01:010208:242.

Здание расположено в пределах земельного участка с кадастровым номером 21:01:010208:12.

Площадь здания 3984,9 кв.м. определена как сумма площадей всех этажей здания в пределах внутренних поверхностей наружных стен здания по приказу №90 Минэкономразвития России от 01.03.2016 г. Общая площадь всех помещений здания – 3603,4 кв.м.

Изменение общей площади всех помещений здания произошло в результате проведения внутренней перепланировки помещений, не влияющей на несущую способность здания (разобраны перегородки в помещениях №№14, 22 по плану в подвале, №№13,22,23,33 по плану на 1 этаже, разобраны вентканалы в помещениях №3 по плану в подвале, №19 по плану на 1 этаже; возведены перегородки между помещениями №№2,4; 5,6,7,8,9; 22,23,24 по плану в подвале, №№2,3; 4,5; 8,9,10,11; 12,13,14,15; 24,25; 36,37,38,39,40,41,42 по плану на 1 этаже, №№7,8 по плану на 2 этаже), а также уточнена площадь помещений №22 по плану в подвале, №№1,3 по плану на 2 этаже; помещения №25 по плану в подвале, №№34,35 по плану на 1 этаже ранее не были включены в площадь здания, фактически находятся внутри контура наружных капитальных стен здания.

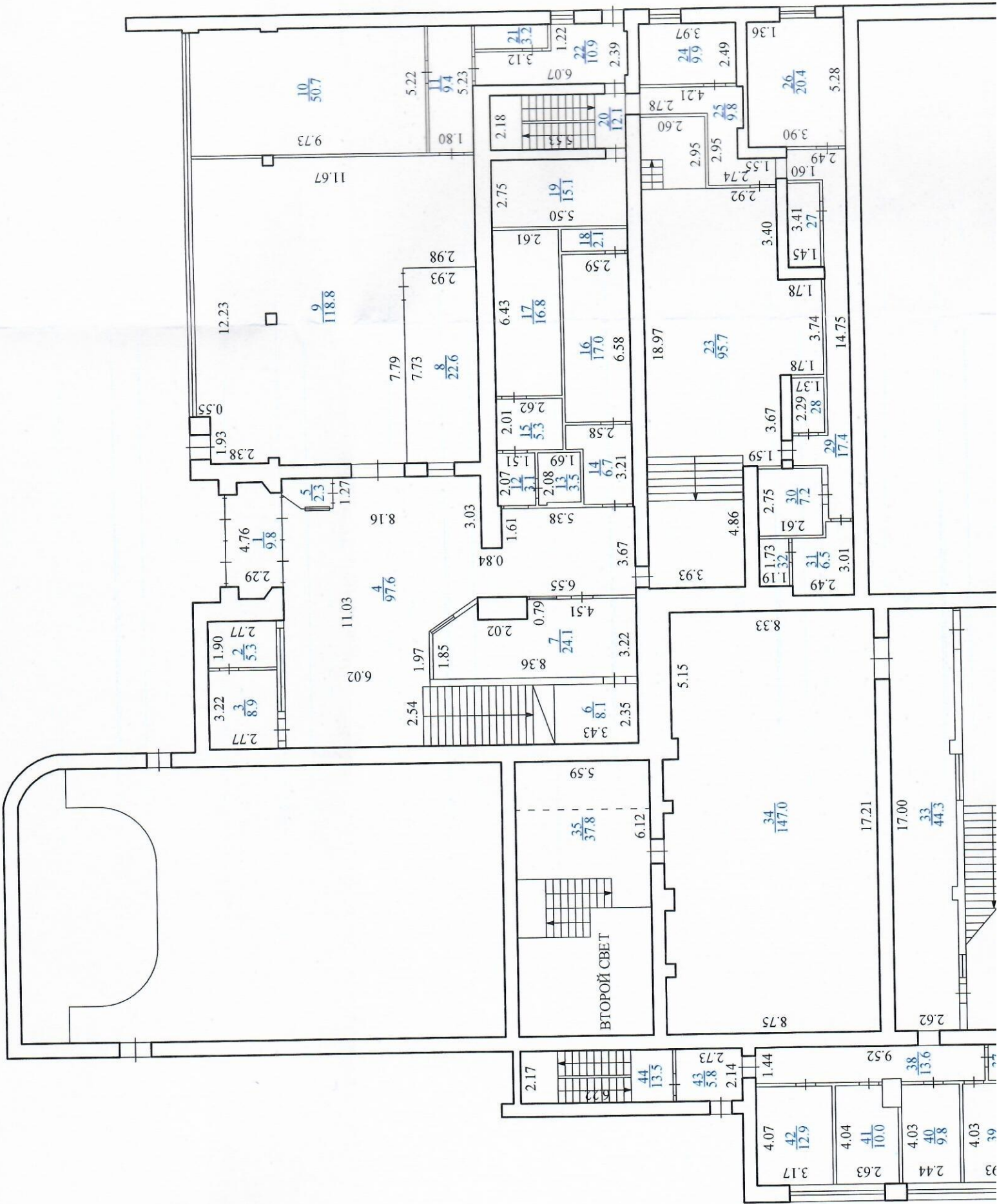
Используемые при подготовке технического плана пункты ОМС сохранены по состоянию на 10.12.2019 г.

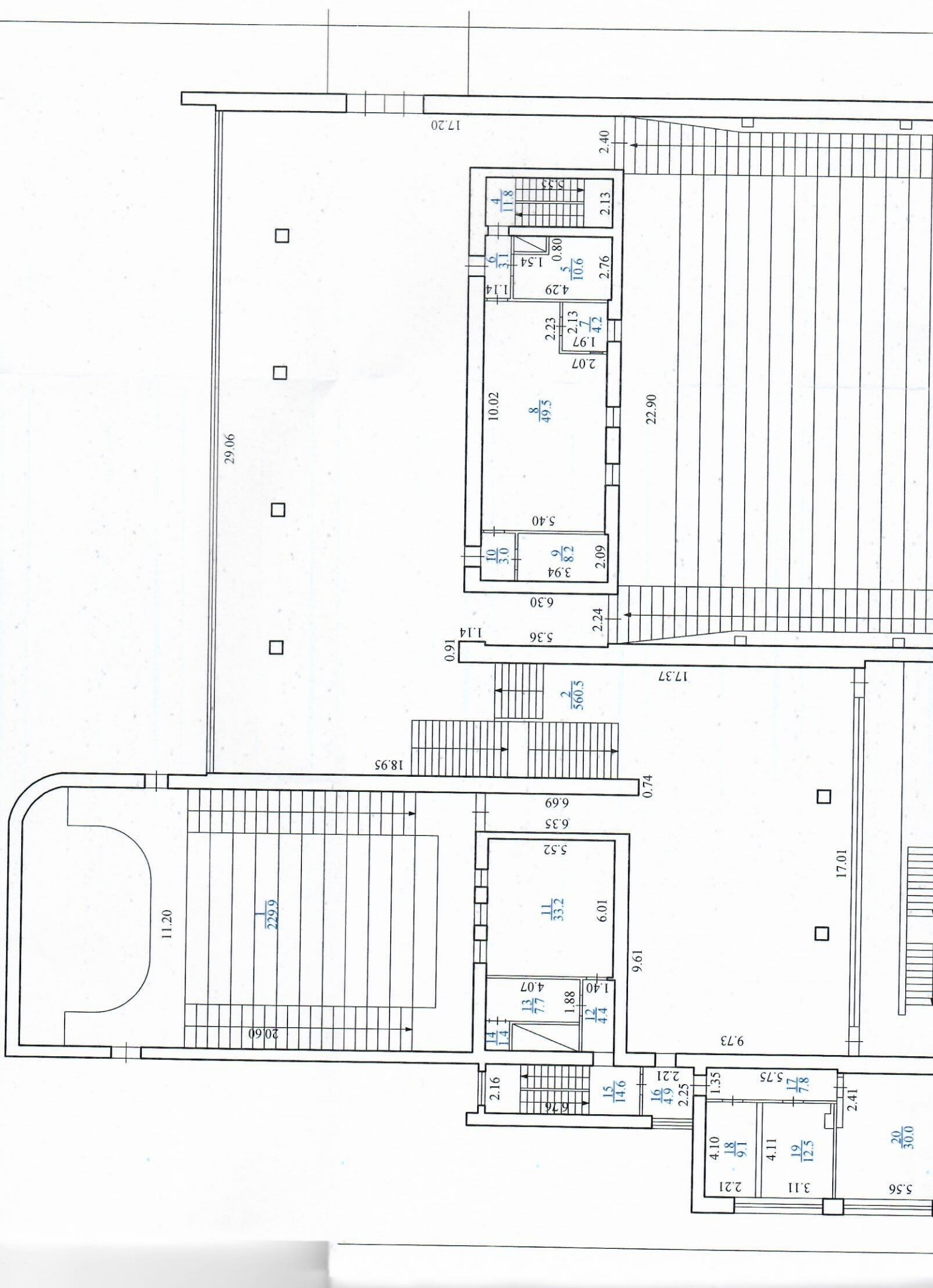
Сведения о СРО:

Технический план подготовлен кадастровым инженером Павловой Еленой Сергеевной, являющийся членом Саморегулируемой организации "Ассоциация кадастровых инженеров Поволжья" (уникальный реестровый номер кадастрового инженера в реестре членов СРО КИ №1509) Сведения Саморегулируемой организации "Ассоциация кадастровых инженеров Поволжья" (уникальный номер реестровой записи от 21.10.2016 №009. Номер регистрации в государственном реестре лиц, осуществляющих кадастровую деятельность 22189.

Страховой номер индивидуального лицевого счёта в системе обязательного пенсионного страхования Российской Федерации (СНИЛС) 025-811-340-24

Договор на выполнение кадастровых работ №КЮ/112 от 15.11.2019 г.





29.06

17.20

2.40

22.90

17.37

18.95

0.74

17.01

11.20

229.9

20.60

9.61

9.73

4.07

1.88

1.40

1.40

1.40

1.40

1.40

1.40

1.40

1.40

1.40

1.40

1.40

1.40

1.40

1.40

1.40

1.40

1.40

1.40

1.40

1.40

1.40

1.40

1.40

1.40

1.40

1.40

1.40

1.40

1.40

1.40

1.40

1.40

1.40

1.40

1.40

1.40

1.40

1.40

1.40

1.40

1.40

1.40

1.40

1.40

1.40

1.40

1.40

1.40

1.40

1.40

1.40

1.40

1.40

1.40

1.40

1.40

1.40

1.40

1.40

1.40

1.40

1.40

1.40

1.40

1.40

1.40

1.40

1.40

1.40

1.40

1.40

1.40

1.40

1.40

1.40

1.40

1.40

1.40

1.40

1.40

1.40

1.40

1.40

1.40

1.40

1.40

1.40

1.40

1.40

1.40

1.40

1.40

1.40

1.40

1.40

1.40

1.40

1.40

1.40

1.40

1.40

1.40

1.40

1.40

1.40

1.40

1.40

1.40

1.40

1.40

1.40

1.40

1.40

1.40

1.40

1.40

1.40

1.40

1.40

1.40

1.40

1.40

1.40

1.40

1.40

1.40

1.40

1.40

1.40

1.40

1.40

1.40

1.40

1.40

1.40

1.40

1.40

1.40

1.40

1.40

1.40

1.40

1.40

1.40

1.40

1.40

1.40

1.40

1.40

1.40

1.40

1.40

1.40

1.40

1.40

1.40

1.40

1.40

1.40

1.40

1.40

1.40

1.40

1.40

1.40

1.40

1.40

1.40

1.40

1.40

1.40

1.40

1.40

1.40

1.40

1.40

1.40

1.40

1.40

1.40

1.40

1.40

1.40

1.40

1.40

1.40

1.40

1.40

1.40

1.40

1.40

1.40

1.40

1.40

1.40

1.40

1.40

1.40

1.40

1.40

1.40

1.40

1.40

1.40

1.40

1.40

1.40

1.40

1.40

1.40

1.40

1.40

1.40

1.40

1.40

1.40

1.40

1.40

1.40

1.40

1.40

1.40

1.40

1.40

1.40

1.40

1.40

1.40

1.40

1.40

1.40

1.40

1.40

1.40

1.40

1.40

1.40

1.40

1.40

1.40

1.40

1.40

1.40

1.40

1.40

1.40

1.40

1.40

1.40

1.40

1.40

1.40

1.40

1.40

1.40

1.40

1.40

1.40

1.40

1.40

1.40

1.40

1.40

1.40

1.40

1.40

1.40

1.40

1.40

1.40

1.40

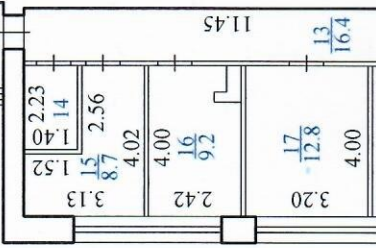
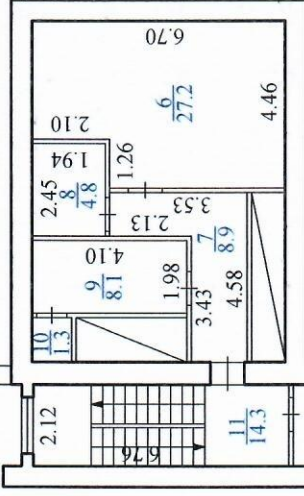
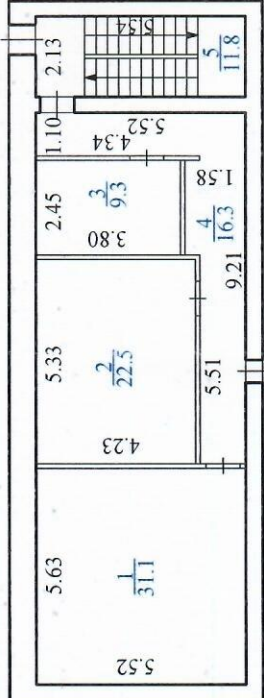
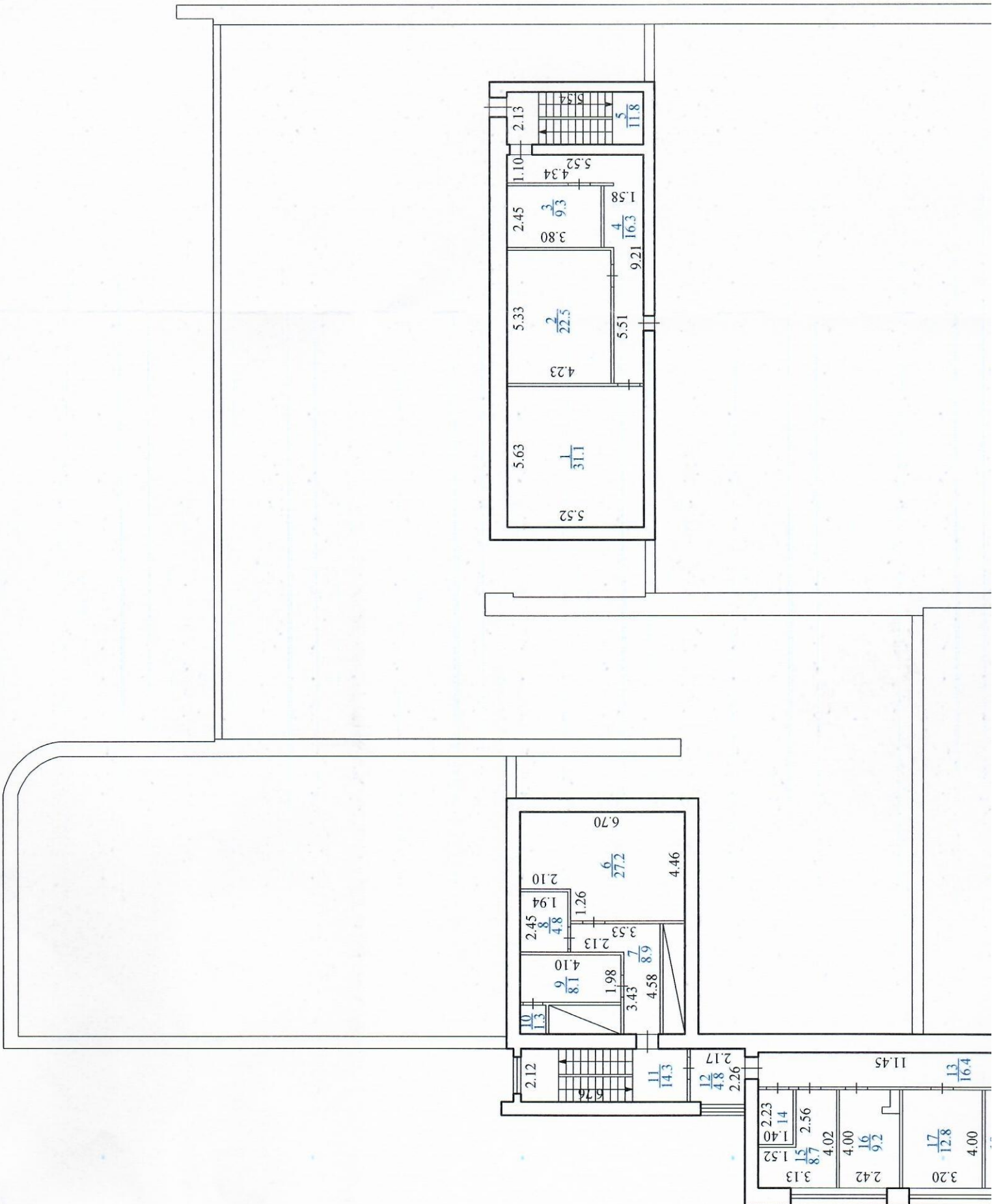
1.40

1.40

1.40

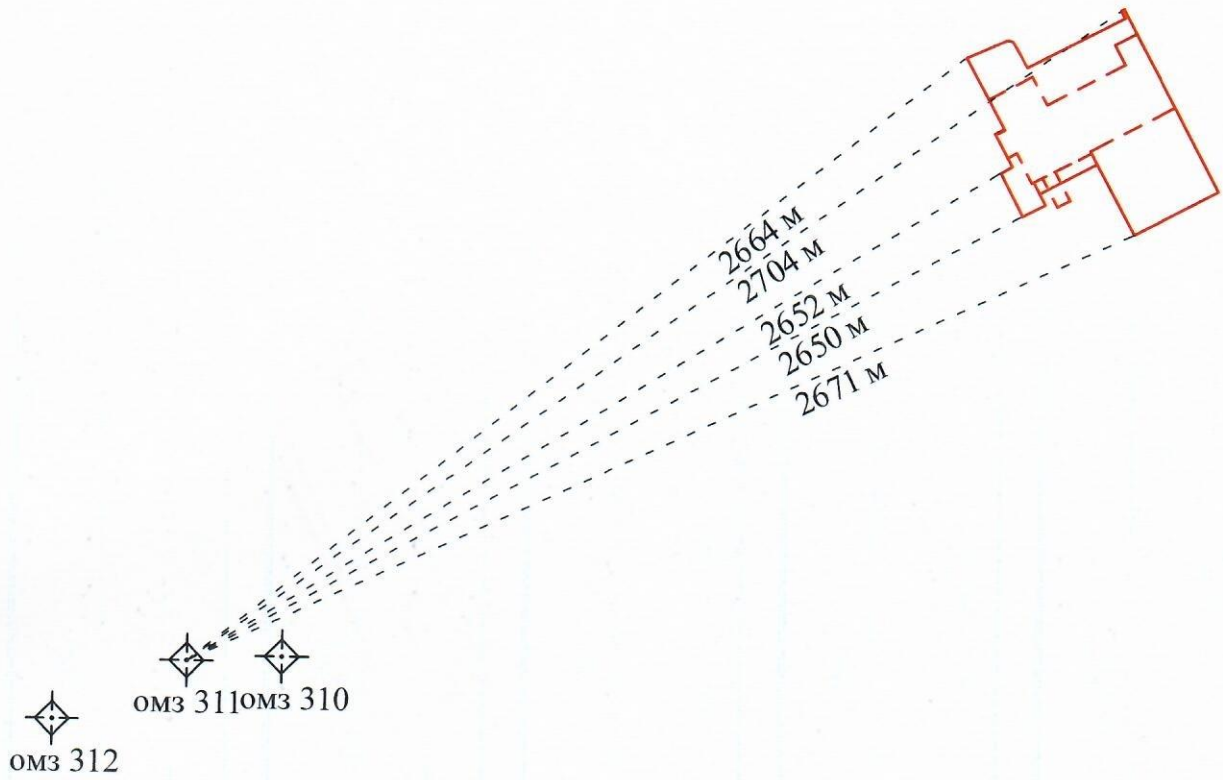
1.40

1.40










ТЕХНИЧЕСКИЙ ПЛАН ЗДАНИЯ

Схема геодезических построений



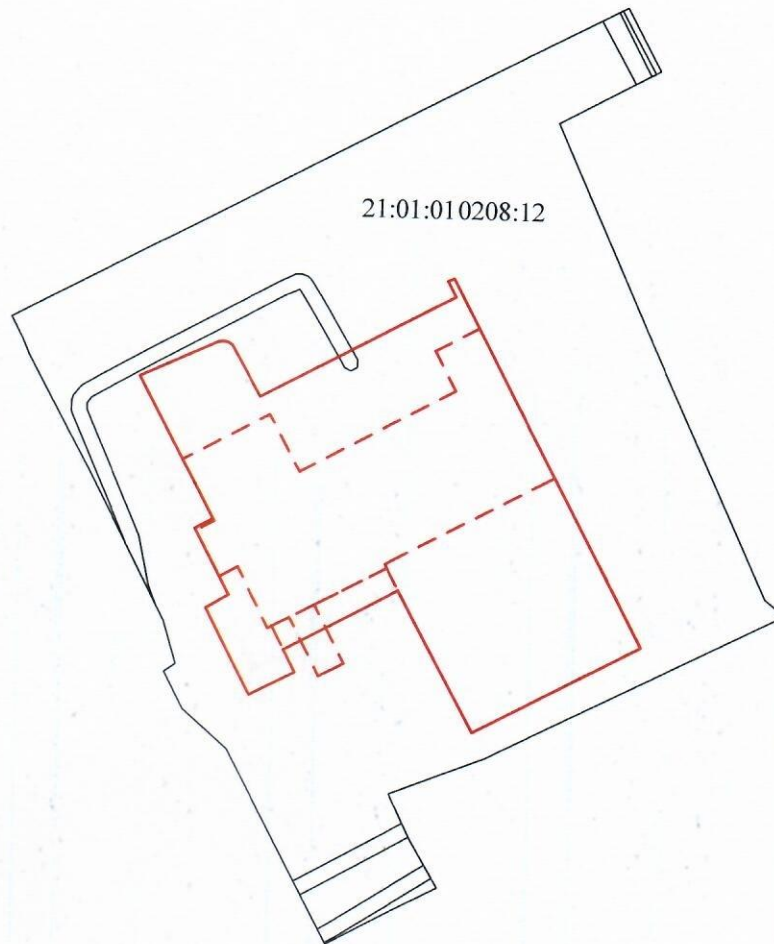
М 1:2000

Условные обозначения:

-  Вновь образованный наземный контур здания
-  Вновь образованный надземный контур здания
-  Вновь образованный подземный контур здания
-  Пункт опорно-межевой сети
-  Подпись к пункту опорно-межевой сети
-  Направление от пункта ОМС до характерной точки контура здания
-  Значение расстояния по направлению от пункта ОМС до характерной точки контура здания





ТЕХНИЧЕСКИЙ ПЛАН ЗДАНИЯ

Схема расположения здания на земельном участке



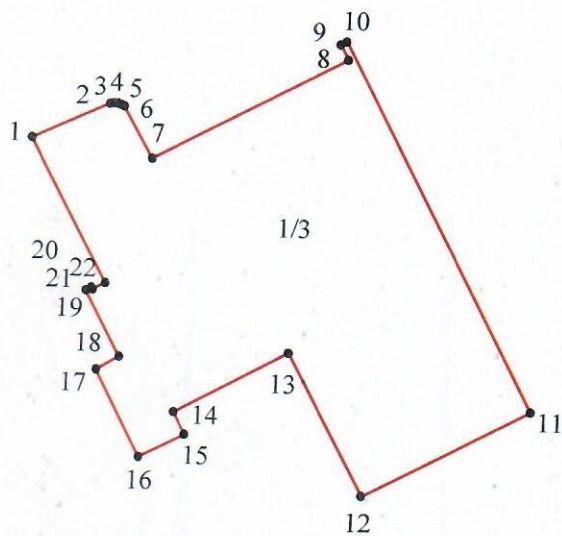
М 1:1000

Условные обозначения:

- | | |
|---|--|
|  | Граница земельного участка |
|  | Вновь образованный наземный контур здания |
|  | Вновь образованный надземный контур здания |
|  | Вновь образованный подземный контур здания |
| 21:01:010208:12 | Кадастровый номер земельного участка |





ТЕХНИЧЕСКИЙ ПЛАН ЗДАНИЯ

Чертеж контура здания



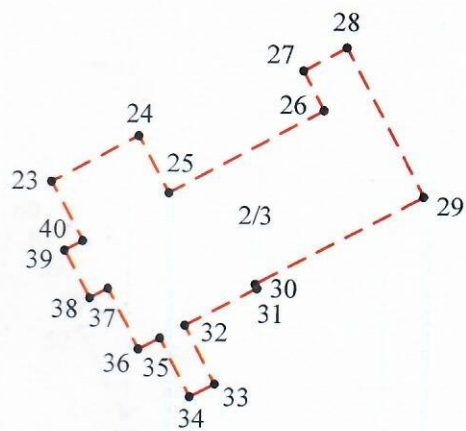
М 1:1000

Условные обозначения:

- | | |
|---|--|
|  | Вновь образованный наземный контур здания |
|  | Вновь образованный надземный контур здания |
|  | Вновь образованный подземный контур здания |
|  | Характерная точка контура здания |
| 1 | Номер характерной точки контура здания |
| 1/3 | Номер контура здания |





ТЕХНИЧЕСКИЙ ПЛАН ЗДАНИЯ

Чертеж контура здания



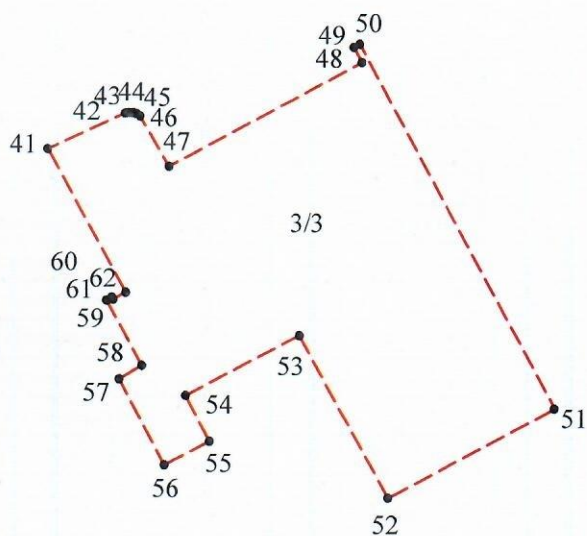
М 1:1000

Условные обозначения:

	Вновь образованный наземный контур здания
	Вновь образованный надземный контур здания
	Вновь образованный подземный контур здания
	Характерная точка контура здания
23	Номер характерной точки контура здания
2/3	Номер контура здания





ТЕХНИЧЕСКИЙ ПЛАН ЗДАНИЯ

Чертеж контура здания



М 1:1000

Условные обозначения:

	Вновь образованный наземный контур здания
	Вновь образованный надземный контур здания
	Вновь образованный подземный контур здания
	Характерная точка контура здания
41	Номер характерной точки контура здания
3/3	Номер контура здания

**Х. Экспликация
к поэтажному плану**

Литера по плану	Этаж	Номер нежилого	Номер по плану	Назначение помещения	Общая площадь, м кв.	В том числе площадь, м кв.					Площадь помещений общего пользования	по внутреннему обмеру	Примечание	
						культурно просветительские учреждения								
						Основная	Вспомогательная		Основная	Вспомогательная				Лоджии, балки, веранды с коэф.
1	2	3	4	5	6	7	8	9	10	11	12	13	14	
A1	под		1	лестничная клетка	12,9		12,9							
			2	коридор	25,7		25,7							
			3	реквизитная	95,4	95,4								
			4	венткамера	29,9		29,9							
			5	коридор	85,1		85,1							
			6	тепловой узел	19,2		19,2							
			7	воздухозаборная шахта	19,6		19,6							
			8	венткамера	38,5		38,5							
			9	склад	6,9		6,9							
			10	коридор	6,9		6,9							
			11	студия звукозаписи	8,9	8,9								
			12	студия звукозаписи	12,0	12,0								
			13	электрощитовая	22,0		22,0							
			14	подсобное помещение	14,0		14,0							
			15	подсобное помещение	8,3		8,3							
			16	подсобное помещение	8,5		8,5							
			17	подсобное помещение	22,1		22,1							
			18	лестничная клетка	12,3		12,3							
			19	кабинет	24,2	24,2								
			20	водомерный узел	14,3		14,3							
			21	коридор	22,6		22,6							
			22	столярная мастерская	103,2	103,2								
			23	склад	3,9		3,9							
			24	венткамера	4,2		4,2							
			25	техническое помещение	76,6		76,6							
				Итого по подвалу:	697,2	243,7	453,5							
A	1		1	тамбур	9,8		9,8							
			2	касса	5,3	5,3								
			3	кабинет	8,9	8,9								
			4	фойе	97,6		97,6							
			5	комната охраны	2,3	2,3								
			6	инвентарная	8,1		8,1							
			7	гардероб	24,1	24,1								
			8	гардероб	22,6	22,6								
			9	танцевальный зал	118,8	118,8								
			10	швейный цех	50,7	50,7								
			11	коридор	9,4		9,4							
			12	коридор	3,1		3,1							
			13	туалет	3,5		3,5							
			14	умывальная	6,7		6,7							
			15	умывальная	5,3		5,3							
			16	туалет	17,0		17,0							
			17	туалет	16,8		16,8							
			18	инвентарная	2,1		2,1							
			19	венткамера	15,1		15,1							

**Х. Экспликация
к поэтажному плану**

Литера по плану	Этаж	Номер нежилого	Номер по плану	Назначение помещения	Общая площадь, м кв.	В том числе площадь, м кв.					Лоджии, балконы, веранды с коэф.	Площадь помещений общего пользования	по внутреннему
						культурно просветительские учреждения							
						Основная	Вспомогательная	Основная	Вспомогательная				
1	2	3	4	5	6	7	8	9	10	11	12	13	
			20	лестничная клетка	12,1		12,1						
			21	санузел	3,2		3,2						
			22	коридор	10,9		10,9						
			23	театральная студия	95,7	95,7							
			24	кабинет	9,9	9,9							
			25	коридор	9,8		9,8						
			26	постижерная	20,4	20,4							
			27	склад	4,9		4,9						
			28	склад	3,1		3,1						
			29	коридор	17,4		17,4						
			30	подсобное помещение	7,2		7,2						
			31	постирочная	6,5		6,5						
			32	душевая	2,1		2,1						
			33	коридор	44,3								
			34	технический ярус (декорации)	147,0								
			35	технический ярус (декорации)	37,8								
A2	1		36	туалет	1,3								
			37	умывальная	1,1								
			38	коридор	13,6								
			39	гримуборная	11,8								
			40	гримуборная	9,8								
			41	гримуборная	10,0								
			42	гримуборная	12,9								
			43	тамбур	5,8								
			44	лестничная клетка	13,5								
				Итого по 1 этажу:	939,3	358,7	271,7						
A	2		1	малый зал	229,9	229,9							
			2	фойе	560,5		560,5						
			3	большой зал	741,5	741,5							
			4	лестничная клетка	11,8		11,8						
			5	комната художников	10,6	10,6							
			6	коридор	3,1		3,1						
			7	подсобное помещение	4,2		4,2						
			8	аппаратная	49,5	49,5							
			9	склад	8,2		8,2						
			10	коридор	3,0		3,0						
			11	аппаратная	33,2	33,2							
			12	коридор	4,4		4,4						
			13	подсобное помещение	7,7		7,7						
			14	подсобное помещение	1,4		1,4						
A2	2		15	лестничная клетка	14,6		14,6						
			16	коридор	4,9		4,9						
			17	коридор	7,8		7,8						
			18	кабинет	9,1	9,1							
			19	кабинет	12,5	12,5							

Декларация об объекте недвижимости

1. Вид, назначение и наименование объекта недвижимости

1.1. Вид объекта недвижимости

здание	V
сооружение	–
помещение	–
машино-место	–
объект незавершенного строительства	–
единый недвижимый комплекс	–

1.2. Назначение здания

нежилое	V
жилое	–
многоквартирный дом	–
жилое строение	–

1.3. Назначение помещения

жилое	–
нежилое	–
	–
	–
	общее имущество в многоквартирном доме
	помещение вспомогательного использования

1.4. Вид жилого помещения

–	квартира	
–	комната	
–	жилое помещение специализированного жилищного фонда	
–	жилое помещение наемного дома социального использования	
–	жилое помещение наемного дома коммерческого использования	

1.5. Назначение сооружения–

1.6. Проектируемое назначение объекта незавершенного строительства–

1.7. Назначение единого недвижимого комплекса –

1.8. Наименование объекта недвижимости–Трехэтажное панельно-кирпичное здание с подвалом из железобетонных блоков, трехэтажным пристроем, кирпичным тамбуром

2. Адрес (местоположение) объекта недвижимости

Субъект Российской Федерации Чувашская Республика - Чувашия

Муниципальное образование (вид, наименование) – город Чебоксары

Населенный пункт (тип, наименование)

Наименование некоммерческого объединения граждан–

Улица (проспект, переулок) Московский

Номер дома (владения, участка) 33/9

Номер корпуса (строения)–

Номер квартиры–

Номер комнаты–

Иное

3. Номер кадастрового квартала (кадастровых кварталов), в котором (которых) находится объект недвижимости 21:01:010208

4. Кадастровый номер

земельного участка (земельных участков)–21:01:010208:12

помещения (помещений)

здания (сооружения) 21:01:010208:242

квартиры, в которой расположена комната–

Декларация об объекте недвижимости

5. Описание объекта недвижимости

5.1. Описание здания, помещения, машино-места

Площадь (здания, помещения, машино-места) (кв. м) – 3984,9

Этаж

Количество этажей - 4

в том числе подземных - 1

Год ввода в эксплуатацию

Год завершения строительства – 1973

Материал наружных стен здания

кирпич	–
бетон	–
камень	–
деревянный	–
прочий	–
смешанный	V

5.2. Описание сооружения

Количество этажей –

в том числе подземных –

Год ввода в эксплуатацию –

Год завершения строительства –

Тип и значение основной характеристики

протяженность (м) –

глубина (глубина залегания) (м) –

площадь (кв. м) –

объем (куб. м) –

высота (м) –

площадь застройки (кв. м) –

5.3. Описание объекта незавершенного строительства

Проектируемое значение основной характеристики объекта незавершенного строительства

протяженность (м) –

глубина (глубина залегания) (м) –

площадь (кв. м) –

объем (куб. м) –

высота (м) –

площадь застройки (кв. м) –

Степень готовности (%) –

5.4. Описание единого недвижимого комплекса

Кадастровые номера зданий, сооружений, входящих в состав единого недвижимого комплекса –

5.5. Сведения о включении объекта недвижимости в единый государственный реестр объектов культурного наследия (памятников истории и культуры) народов Российской Федерации

Регистрационный номер, вид и наименование объекта недвижимости в едином государственном реестре объектов культурного наследия (памятников истории и культуры) народов Российской Федерации либо регистрационный номер учетной карты объекта, представляющего собой историко-культурную ценность, вид и наименование выявленного объекта культурного наследия

Реквизиты решений Правительства Российской Федерации

Декларация об объекте недвижимости

Федерации, органов охраны объектов культурного наследия о включении объекта недвижимости в единый государственный реестр объектов культурного наследия (памятников истории и культуры) народов Российской Федерации либо об отнесении объекта недвижимости к выявленным объектам культурного наследия, подлежащим государственной охране

Реквизиты документа, на основании которого установлены требования к сохранению, содержанию и использованию объектов культурного наследия (памятников истории и культуры) народов Российской Федерации, требования к обеспечению доступа к таким объектам либо выявленного объекта культурного наследия

–

6. Правообладатель объекта недвижимости (земельного участка, на котором находится здание, сооружение, объект незавершенного строительства)–

6.1. Физическое лицо

Фамилия –

Имя –

Отчество (указывается при наличии)–

Страховой номер индивидуального лицевого счета (указывается при наличии) –

Вид и номер документа, удостоверяющего личность–

Выдан –

Адрес постоянного места жительства или преимущественного пребывания

Почтовый индекс–

Субъект Российской Федерации –

Город –

Район –

Населенный пункт (село, поселок) –

Улица (проспект, переулок) –

Номер дома (владения, участка)–

Номер корпуса (строения)–

Номер квартиры (комнаты) –

Адрес электронной почты –

6.2. Юридическое лицо

Полное наименование АУ «Театр юного зрителя им. М.Сеспеля» Минкультуры Чувашии

ОГРН1022101144230

Дата государственной регистрации–

ИНН2128020251

Страна регистрации (инкорпорации) –

Дата регистрации–

Регистрационный номер–

Почтовый индекс–

Почтовый адрес –

Субъект Российской Федерации –

Город –

Район –

Населенный пункт (село, поселок) –

Улица (проспект, переулок) –

Декларация об объекте недвижимости

Номер дома (владения, участка)–

Номер корпуса (строения)–

Адрес электронной почты –

6.3. Публичное образование

6.3.1. Российская Федерация

–

6.3.2. Субъект Российской Федерации

–

Полное наименование –

6.3.3. Муниципальное образование

–

Полное наименование –

6.3.4. Иностранное государство

–

Полное наименование –

7. Сведения о представителе правообладателя объекта недвижимости (земельного участка, на котором расположено здание, сооружение, объект незавершенного строительства)

7.1. Физическое лицо

Реквизиты документа, подтверждающего полномочия представителя правообладателя Приказ о назначении Николаевой Е.В. №03-08/227 от 04.10.2016 г.

Фамилия Николаева

Имя Елена

Отчество (указывается при наличии) Васильевна

Страховой номер индивидуального лицевого счета (указывается при наличии)–021-582-119 14

Вид и номер документа, удостоверяющего личность Паспорт серии 9718 №351261

Выдан МВД по Чувашской Республике 08.06.2018 г.

Адрес постоянного места жительства или преимущественного пребывания

Почтовый индекс –

Субъект Российской Федерации Чувашская Республика - Чувашия

Город Чебоксары

Район–

Населенный пункт (село, поселок) –

Улица (проспект, переулок) Константина Иванова

Номер дома (владения, участка) 81

Номер корпуса (строения)–

Номер квартиры (комнаты) 31

Адрес электронной почты–

7.2. Юридическое лицо

Реквизиты документа, подтверждающего полномочия представителя правообладателя–

Полное наименование–

ОГРН–

Дата государственной регистрации–

ИНН–

Страна регистрации (инкорпорации)–

Дата регистрации–

Регистрационный номер–

Почтовый индекс–

Почтовый адрес

Субъект Российской Федерации–

Город–

Район–

Населенный пункт (село, поселок)–

Улица (проспект, переулок)–

Декларация об объекте недвижимости

8. Правоустанавливающие, правоудостоверяющие документы на объект недвижимости (земельный участок, на котором расположено здание, сооружение, объект незавершенного строительства)

Правоустанавливающие, правоудостоверяющие документы на объект недвижимости (земельный участок, на котором расположено здание, сооружение, объект незавершенного строительства)

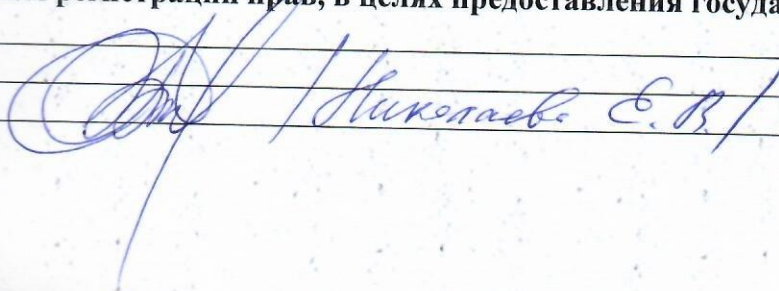
- Выписка из Единого государственного реестра недвижимости о переходе прав на объект недвижимости №99/2019/304126469 от 20.12.2019 г.

9. Достоверность и полноту сведений, указанных в настоящей декларации, подтверждаю

10. Согласие на обработку его персональных данных (сбор, систематизацию, накопление, хранение, уточнение (обновление, изменение), использование, распространение (в том числе передачу), обезличивание, блокирование, уничтожение персональных данных, а также иные действия, необходимые для обработки его персональных данных в рамках предоставления органами регистрации прав в соответствии с законодательством Российской Федерации государственных услуг), в том числе в автоматизированном режиме, включая принятие решений на их основе органом регистрации прав, в целях предоставления государственной услуги, подтверждаю

11. Приложение –

Дата 23.12.2019

 / Николаева Е. В. /

Проституировано, проституировано и проституировано
печатью на _____ листках

5 (1111)



Декларация об объекте недвижимости

8. Правоустанавливающие, правоудостоверяющие документы на объект недвижимости (земельный участок, на котором расположено здание, сооружение, объект незавершенного строительства)

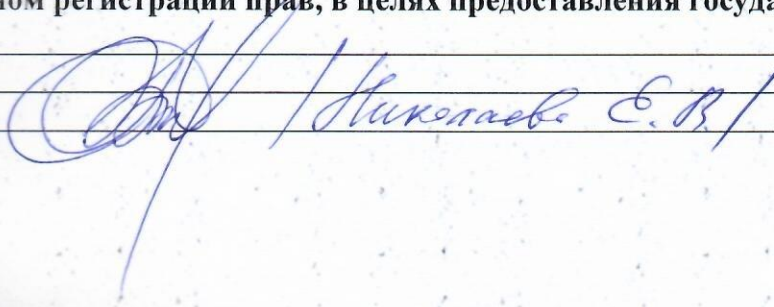
Правоустанавливающие, правоудостоверяющие документы на объект недвижимости (земельный участок, на котором расположено здание, сооружение, объект незавершенного строительства)
- Выписка из Единого государственного реестра недвижимости о переходе прав на объект недвижимости №99/2019/304126469 от 20.12.2019 г.

9. Достоверность и полноту сведений, указанных в настоящей декларации, подтверждаю

10. Согласие на обработку его персональных данных (сбор, систематизацию, накопление, хранение, уточнение (обновление, изменение), использование, распространение (в том числе передачу), обезличивание, блокирование, уничтожение персональных данных, а также иные действия, необходимые для обработки его персональных данных в рамках предоставления органами регистрации прав в соответствии с законодательством Российской Федерации государственных услуг), в том числе в автоматизированном режиме, включая принятие решений на их основе органом регистрации прав, в целях предоставления государственной услуги, подтверждаю

11. Приложение –

Дата 23.12.2019


/ Николаев Е. В. /



Пронумеровано, пронумеровано и

26

Павловскреплено печатью на

Елен Сергей Павлова шест листах

Кадастровый инженер

Е.С. Павлова